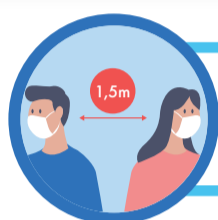




# PROTOCOLLO E PROCEDURE PREVENZIONE PER EVENTI E CORSI RESIDENZIALI

## L'Impegno di TEAM2BE per il contenimento e il contrasto del virus SARS CoV 2



In sala i posti a sedere dovranno prevedere un distanziamento minimo, tra un partecipante e l'altro, sia frontalmente che lateralmente, di almeno 1,5 m



È obbligatorio per tutti i discenti l'utilizzo della mascherina



Il tavolo dei relatori e il podio per le presentazioni saranno riorganizzati in modo da consentire una distanza di sicurezza che consenta a relatori/moderatori di intervenire senza l'uso della mascherina



I dispositivi e le attrezzature a disposizione di relatori, moderatori e uditori (es. microfoni, tastiere, mouse, etc..) devono essere disinfettati prima dell'utilizzo iniziale verificando che siano disconnessi dal collegamento elettrico



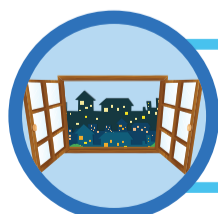
Tutti gli uditori e il personale addetto all'assistenza dovranno indossare la mascherina a protezione per tutta la durata delle attività e procedere ad una frequente igiene delle mani con soluzioni igienizzanti



È consentito l'ingresso agli utenti precedentemente registrati



Verrà rilevata la temperatura corporea, impedendo l'accesso in aula o alla sede dell'attività formativa in caso di temperatura  $>37,5^{\circ}\text{C}$



È obbligatorio mantenere aperte, a meno che le condizioni meteorologiche o altre situazioni di necessità non lo consentano, porte, finestre e vetrate al fine di favorire il ricambio d'aria naturale negli ambienti interni



<https://team2be.com/protocolli-di-sicurezza/>